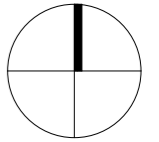




ЭСКИЗНЫЙ ПРОЕКТ

Жилой комплекс
по адресу: Ленинградская область, Всеволожский район, Свердловское городское
поселение, земельный участок с кадастровым номером 47:07:0602011:290

№ п/п	Наименование	1 корпус	2 корпус	3 корпус	4 корпус	5 корпус	Всего	
		Значение						
1	Площадь застройки, м2	1 861,60	2 161,30	1 861,60	561,9	561,9	7 008,30	
2	Общая площадь (Площадь жилого здания), м2	15 011,20	15 881,50	15 011,20	4 402,90	4 402,90	54 709,70	
3	Строительный объем, м3	46 432,65	49 077,78	46 432,65	14 042,15	14 042,15	170 027,38	
	В т.ч. Надземная часть (выше ±0,000)	41 532,56	43 368,50	41 532,56	12 637,94	12 637,94	151 709,50	
	В т.ч. Надземная часть (ниже ±0,000)	4 900,09	5 709,28	4 900,09	1 404,21	1 404,21	18 317,88	
4	Общая площадь квартир (с лодж. с пониж. коэф. 0,5), м2	10 074,10	9 211,90	10 074,10	2 766,70	2 766,70	34 893,50	
5	Площадь квартир (без лоджий), м2	9 678,96	8 850,38	9 678,96	2 654,91	2 654,91	33 518,12	
6	Количество квартир, шт.	274	217	274	70	70	905	100%
	В т.ч. Квартиры с кухнями-нишами	51	12	51	28	28	170	18,8%
	В т.ч. Однокомнатные	182	168	182	14	14	560	61,9%
	В т.ч. Двухкомнатные	25	25	25	28	28	131	14,5%
	В т.ч. Трехкомнатные	16	12	16	-	-	44	4,9%
7	Площадь нежилых помещений, м2	3 569,96	5 411,78	3 569,96	1 293,66	1 293,66	15 139,02	
	В т.ч. Площадь лестн., внеквартирн. Коридоров, пом. вестиб. и тамбуров, колясочные, м2	1 909,96	1 783,68	1 909,96	475,9	475,9	6 555,40	
	В т.ч. Площадь подвала, м2	1 584,40	1 862,60	1 584,40	377,66	377,66	5 786,72	
	В т.ч. Площадь подсобных и технических пом., м2	75,6	71,7	75,6	68,9	68,9	360,70	
	В т.ч. Площадь диспетчерской, м2	-	-	-	32,5	-	32,50	
	В т.ч. Площадь встроенных помещений, м2	-	-	-	338,7	371,2	709,90	
	В т.ч. Площадь детского сада, м2	-	1 693,80	-	-	-	1 693,80	
8	Этажность	8	8	8	8	8		
9	Количество этажей (в т.ч. Подвал)	9	9	9	9	9		
10	Максимальная высота объекта, м	28,2	28,2	28,2	27,5	27,5		
11	Количество секций, шт	3	3	3	1	1		
12	Количество жителей (из расчета 30,1 м2/чел)	335	306	335	92	92		



Расчет машино-мест

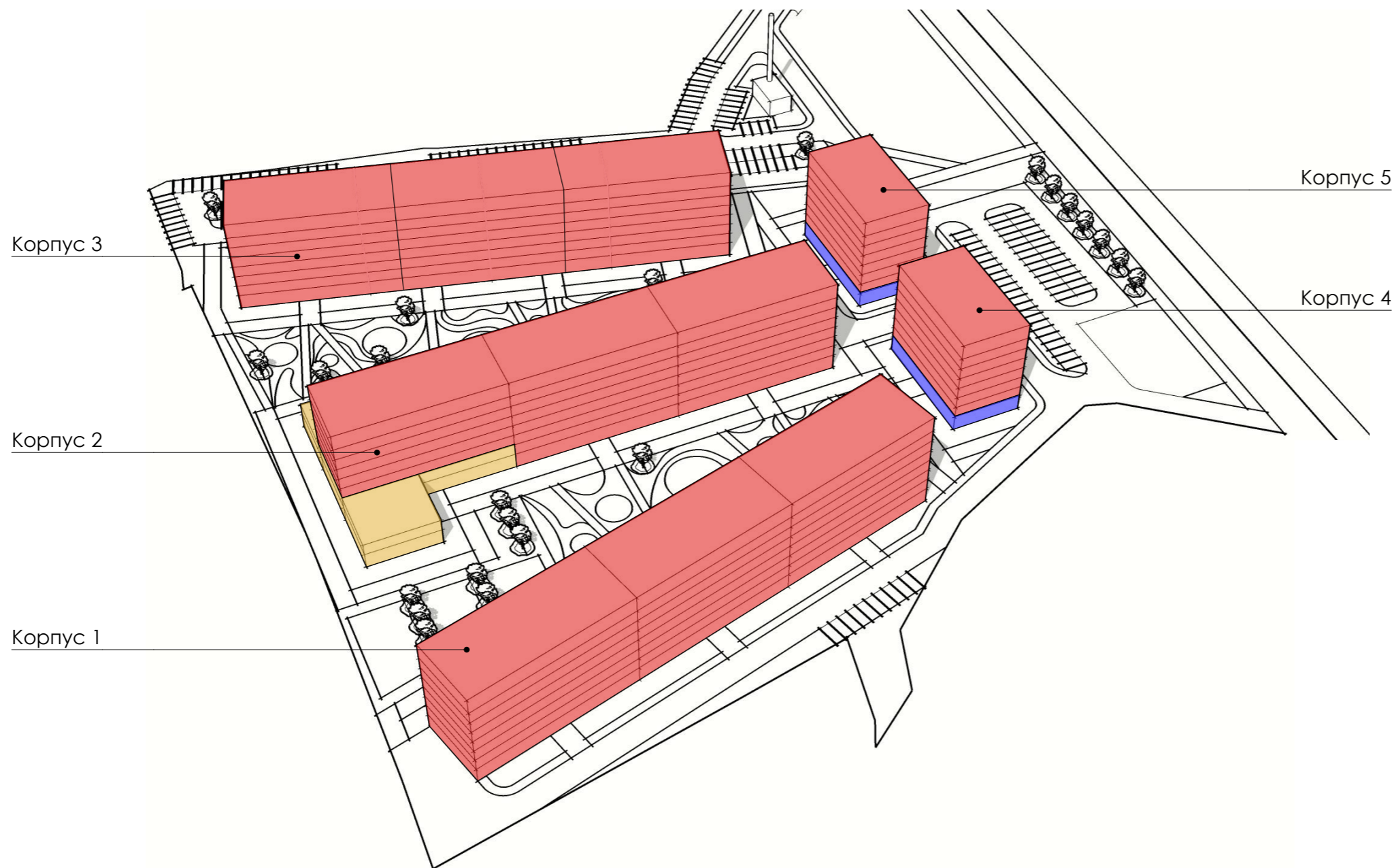
Согласно СП 59.13330.2020 требуется одно м/место на 80 м² общей площади квартир.

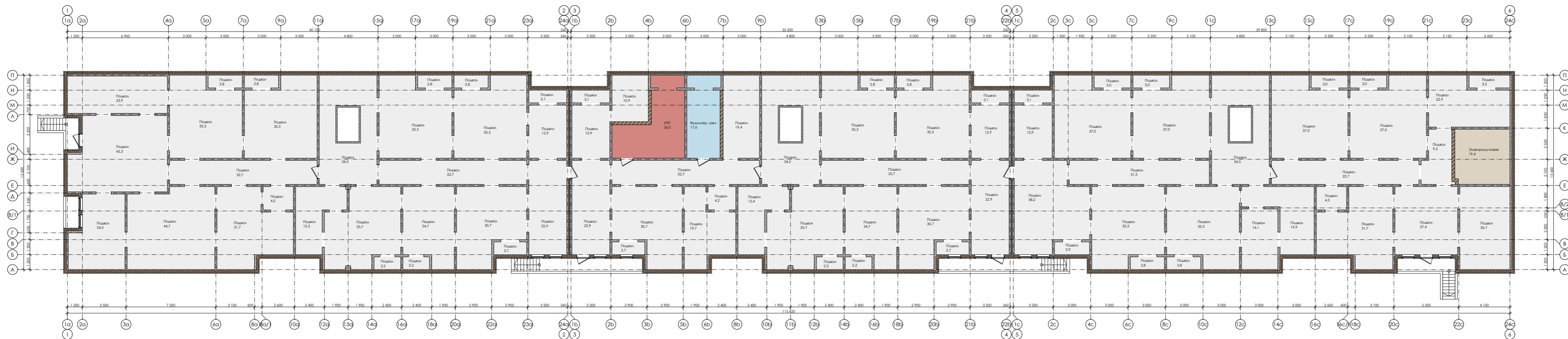
$34\ 893,50 / 80 = 436$ м/мест
в границах участка

Условные обозначения:

 - Граница участка

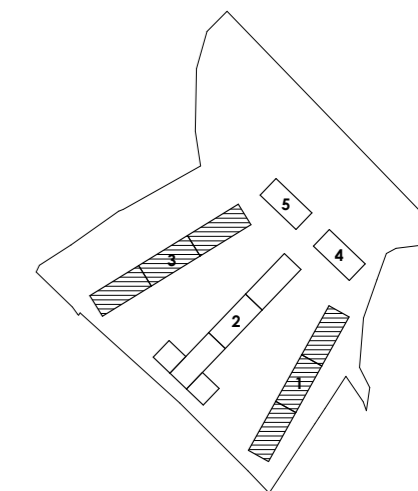
- 1 - Жилой дом корпус 1
- 2 - Жилой дом корпус 2 (со встроенно-пристроенным ДОУ)
- 3 - Жилой дом корпус 3
- 4 - Жилой дом корпус 4
- 5 - Жилой дом корпус 5
- К - Котельная





Площадь подвала **1 584,4 м²**

Схема расположения

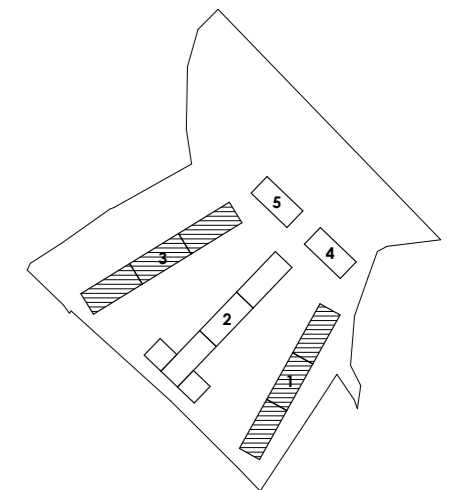




Показатели квартирографии в пределах этажа:

Квартиры-студии	2	6,9 %
1 комнатные квартиры	21	72,4 %
2 комнатные квартиры	4	13,8 %
3 комнатные квартиры	2	6,9 %
Всего	29	100,0 %
Площадь квартир типового этажа		1 140,0 м²

Схема расположения

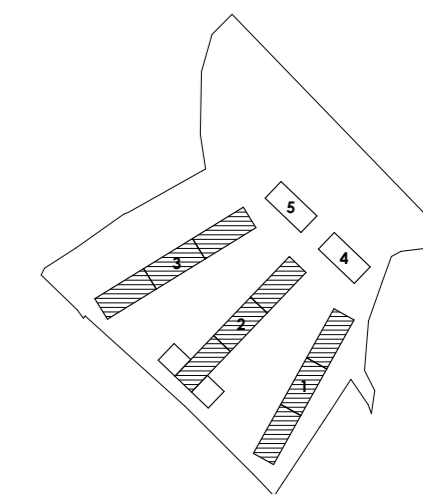


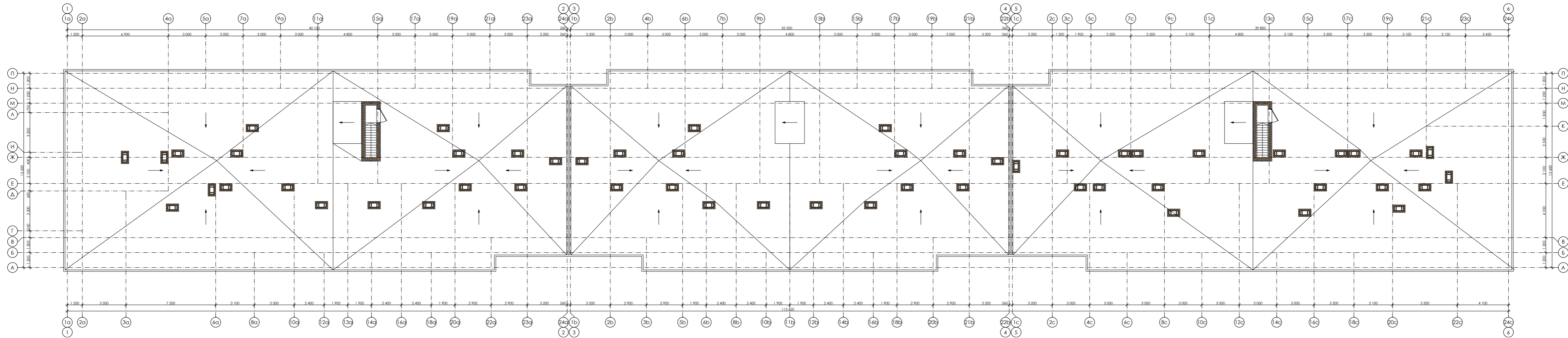


Показатели квартирографии в пределах типового этажа:

Квартиры-студии	7	20,0 %
1 комнатные квартиры	23	65,7 %
2 комнатные квартиры	3	8,6 %
3 комнатные квартиры	2	5,7 %
Всего	35	100,0 %
Площадь квартир типового этажа		1 276,1 м²

Схема расположения

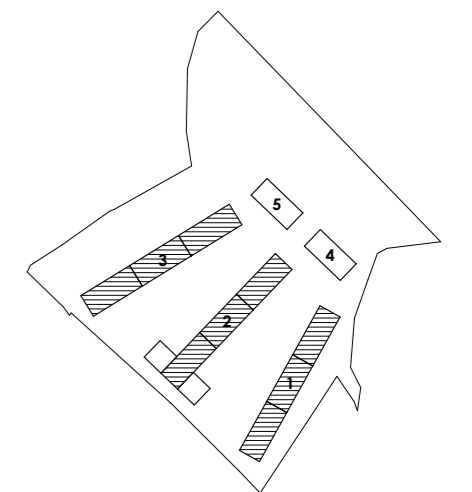




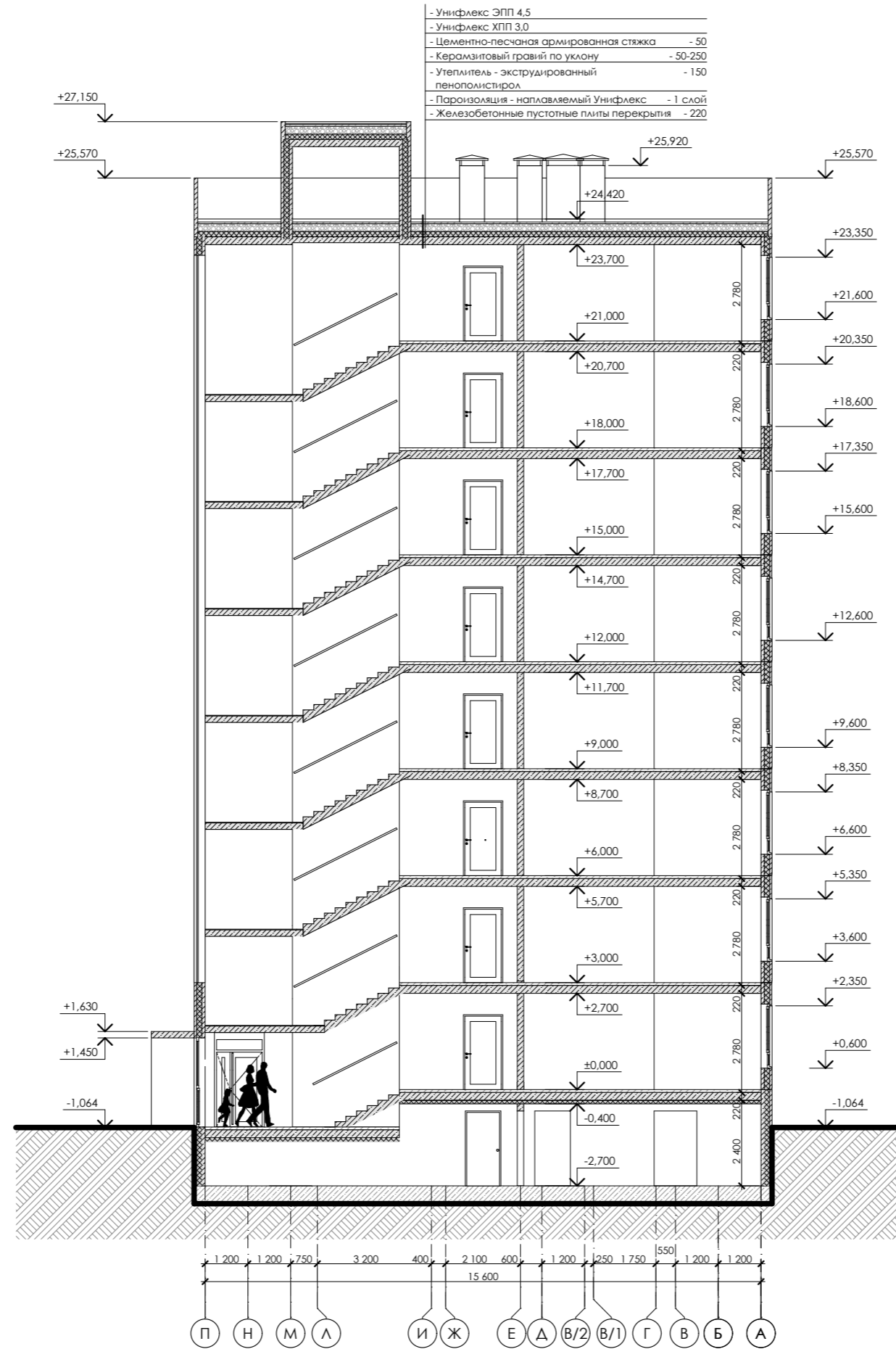
Показатели квартирографии в пределах типового этажа:

Квартиры-студии	7	20,0 %
1 комнатные квартиры	23	65,7 %
2 комнатные квартиры	3	8,6 %
3 комнатные квартиры	2	5,7 %
Всего	35	100,0 %
Площадь квартир типового этажа		1 276,1 м²

Схема расположения



Разрез корпусов 1, 2, 3





Площадь подвала **1 862,6 м²**





Показатели квартирографии в пределах этажа:

Квартиры-студии	1	5,3 %
1 комнатные квартиры	14	73,7 %
2 комнатные квартиры	4	21,1 %

Всего 19 100,0 %

Площадь квартир типового этажа 733,5 м²





Показатели квартирографии в пределах этажа:

Квартиры-студии	4	17,4 %
1 комнатные квартиры	16	69,6 %
2 комнатные квартиры	3	13,0 %

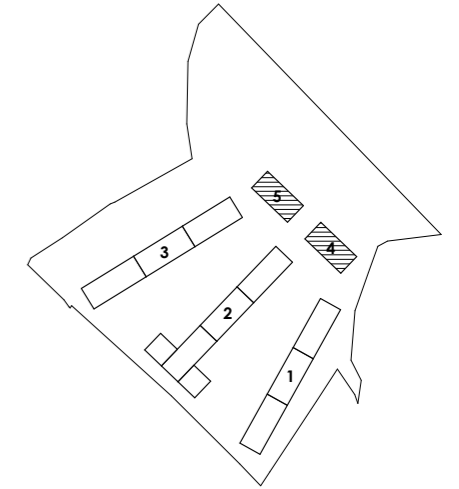
Всего 23 100,0 %

Площадь квартир типового этажа 733,55 м²





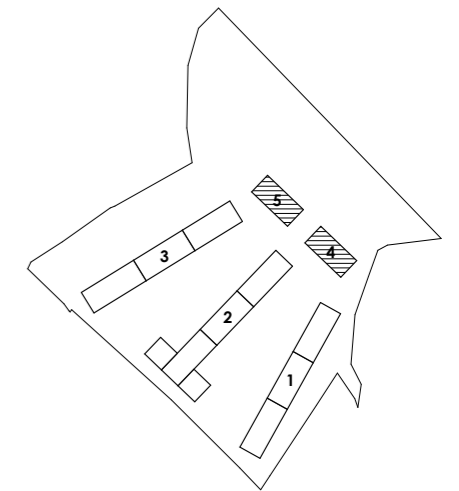
Схема расположения



Площадь подвала 446,6 м²



Схема расположения



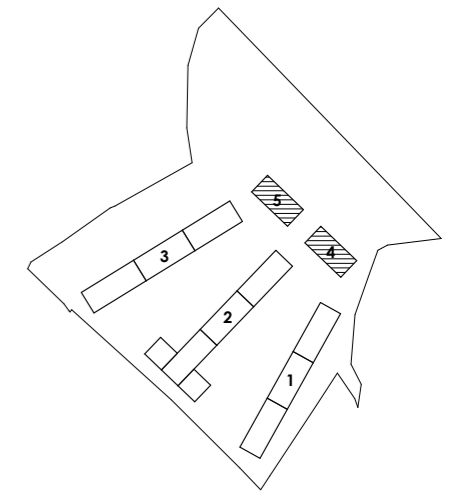
Показатели в пределах 1 этажа:

Площадь встр. пом. корп. 4 **338,7 м²***
 Площадь встр. пом. корп. 5 **371,2 м²**

* Встр. пом №5 - диспетчерская



Схема расположения



Показатели квартир в пределах тип. этажа:

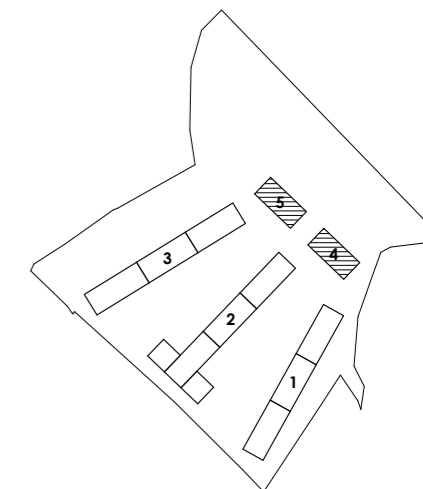
Квартиры-студии	4	40,0 %
1 комнатные квартиры	2	20,0 %
2 комнатные квартиры	4	10,0 %

Всего 10 100,0 %

Площадь квартир тип. эт. 399,1 м²



Схема расположения



Показатели квартир в пределах тип. этажа:

Квартиры-студии	4	40,0 %
1 комнатные квартиры	2	20,0 %
2 комнатные квартиры	4	10,0 %

Всего 10 100,0 %

Площадь квартир тип. эт. 394,6 м²

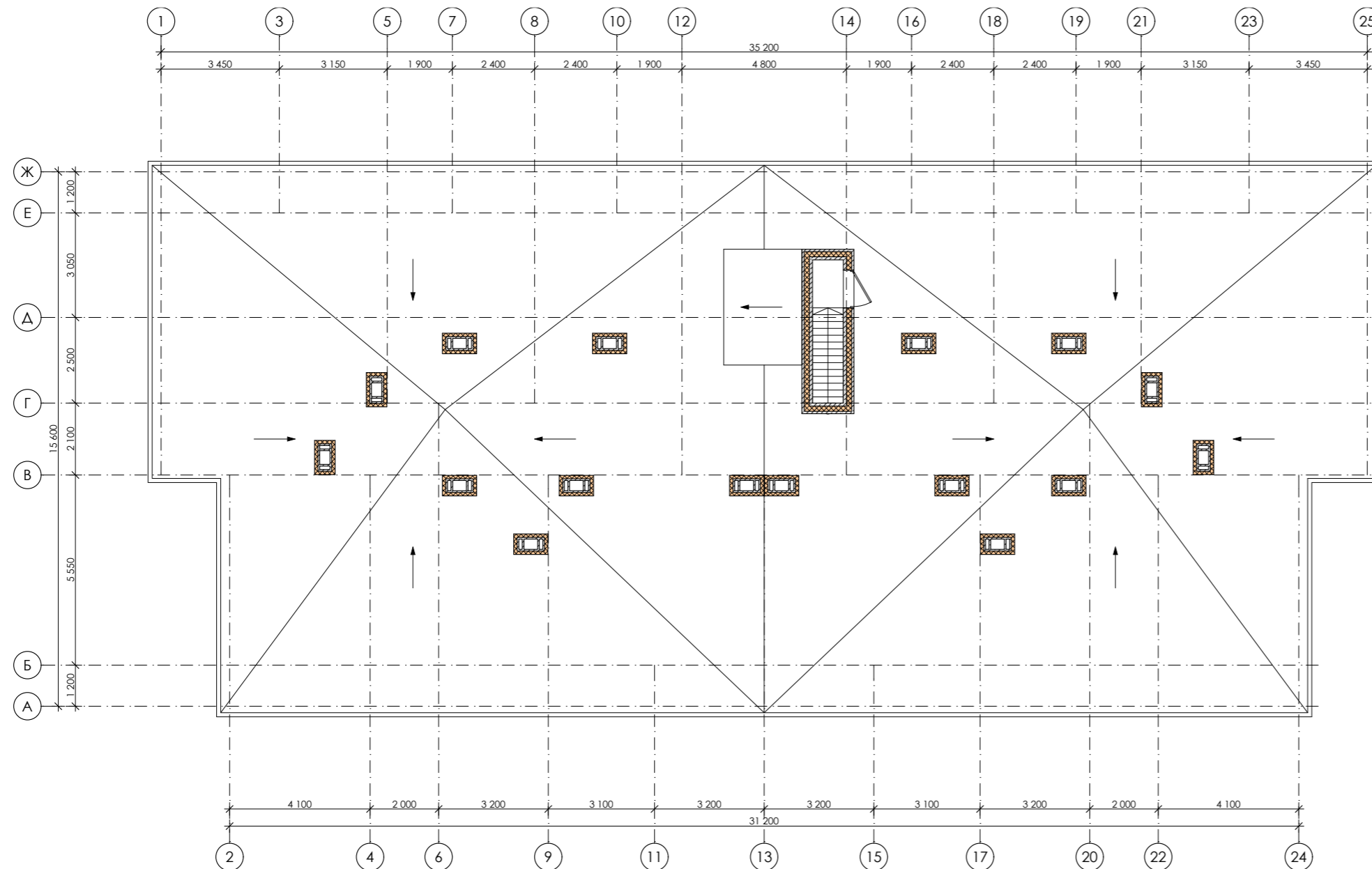
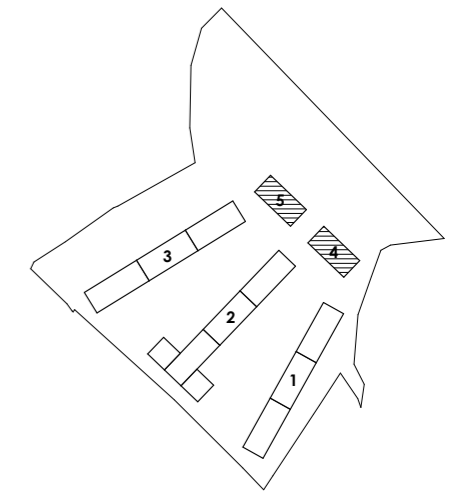


Схема расположения



Показатели квартир в пределах тип. этажа:

Квартиры-студии	4	40,0 %
1 комнатные квартиры	2	20,0 %
2 комнатные квартиры	4	10,0 %

Всего 10 100,0 %

Площадь квартир тип. эт. 394,6 м²

Разрез корпусов 4, 5

